

PŘEHLED KOMPONENTŮ - SYSTÉMU MULTI

HU - Broušená komínová tvarovka

Jedná se o unikátní cihelnou tvarovku, která se po vypálení brousí na přesnou výšku 249 mm a spolu s 1 mm lepidla dává celkový výškový modul 250 mm. Lepidlo se na tvarovku nenanáší, ale tvarovka se do lepidla namáčí a to jak styčnou plochou, tak i stranou pera a drážky. Tvarovky HU se používají při stavbě jednopřůduchového komínu, kde se přikládají vždy dvě k sobě. Vytvoří tak průduch komínu o vnějším rozměru 400 x 400 mm. V další vrstvě se pootočí o 90 stupňů, a tím se dosáhne nutné převazby. V místě čistícího otvoru, nebo připojení sopouchu se musí ve tvarovkách před jejich přilepením vyříznout otvor požadované velikosti. Vhodná kombinace tvarovek HU a HT se použije při výstavbě dvou a více průduchových komínů.



Rozměry: 400 x 200 x 249 mm
Hmotnost tvarovky: 9,5 kg
Pevnost v tlaku: 10 MPa
Objemová hmotnost: 600 kg.m⁻³

HT - Broušená spojovací komínová tvarovka

Jedná se o unikátní cihelnou tvarovku, která se po vypálení brousí na přesnou výšku 249 mm a spolu s 1 mm lepidla dává celkový výškový modul 250 mm. Lepidlo se na tvarovku nenanáší, ale tvarovka se do lepidla namáčí a to jak styčnou plochou, tak i stranách per a drážek. Používá se spolu s tvarovkami HU při stavbě dvou a více průduchového tělesa. Dvoupřůduchové komínové těleso má základní rozměr 400 x 800 mm a každý další průduch těleso prodlouží o 400 mm. Počet průduchů je neomezený. V místě čistícího otvoru, nebo připojení sopouchu se musí ve tvarovkách před jejich přilepením vyříznout otvor požadované velikosti. Systémy **Klasik**, **Plyn** a **prázdná instalační šachta** se dají mezi sebou libovolně kombinovat.



Rozměry: 400 x 200 x 249 mm
Hmotnost tvarovky: 9,0 kg
Pevnost v tlaku: 10 MPa
Objemová hmotnost: 600 kg.m⁻³

HGM – Větrací mřížka pod omítku

Osazuje se do spodní části komínového tělesa (kde není tepelná izolace), které nemá komínovou patu. Slouží k nasávání vzduchu pro zadní větrání. Připevňuje se pomocí hmoždinek na povrch tělesa. Svou konstrukcí je přizpůsobena tak, aby se její okraje daly zaomítat.



Rozměry: 150 x 200 mm
Hmotnost: 0,4 kg

HDZ, HDO, HDZ 2, HDO 2, HDZ 3, HDZK, HDZB - Krycí deska

Slouží k ukončení a zakrytí komínového tělesa, zajišťuje jeho správnou funkci a chrání jej před povětrnostními vlivy. Osazuje se na poslední keramickou komínovou tvarovku do lepidla, přičemž se musí dbát na to, aby lepidlo nezapadalo do provětrávacích kanálků. Krycí deska může být vyrobena z keramiky, z lehčeného betonu, nebo sklovláknobetonu. Pro svou nízkou hmotnost je manipulace s deskou nenáročná. Krycí desky jsou univerzální pro všechny průměry šamotových vložek.

HDZ - krycí deska základní - sklovláknobeton

Je určena pro ukončení jednorůduchových komínových těles, která se budou opatřovat štukovou omítkou, nebo obkladem např. cihelnými pásky HELUZ. Svou konstrukcí zabraňuje zatékání vody do tělesa komínu a zároveň umožňuje jeho zadní odvětrávání.



Používá se pro tyto úpravy nadstřešní části:

- omítnutí nadstřešní části
- obkladové cihelné pásky HELUZ
- použití návleků – imitace štuku a imitace cihel
- použití prstenců GRAND

Rozměry: 520 x 520 x 50 mm

Hmotnost: 7,6 kg

HDO - krycí deska pro obezdění - sklovláknobeton

Je určena pro ukončení jednorůduchových komínových těles, která budou obezdívána cihlou. Svou konstrukcí zabraňuje zatékání vody do tělesa a zároveň umožňuje jeho zadní odvětrávání.



Používá se pro: obezdění lícovými cihlami

Rozměry: 740 x 740 x 50 mm

Hmotnost: 13,6 kg

HDZ 2 - krycí deska pro dvouprůduch – sklovláknobeton

Je určena pro ukončení dvouprůduchových komínových těles, která se budou opatřovat štukovou omítkou, nebo obkladem např. cihelnými pásky HELUZ. Svou konstrukcí zabraňuje zatékání vody do tělesa a zároveň umožňuje jeho zadní odvětrávání.



Používá se pro tyto úpravy nadstřešní části:

- omítnuté nadstřešní části
- obklad cihelnými pásky HELUZ
- použití návleků – imitace štuku a imitace cihel
- použití prstenců GRAND

Rozměry: 920 x 520 x 50 mm

Hmotnost: 11,5 kg

HDO 2 - krycí deska pro dvouprůduch pro obezdění - sklovláknobeton

Je určena pro ukončení dvouprůduchových komínových těles, která budou obezdívána cihlami. Svou konstrukcí zabraňuje zatékání vody do tělesa a zároveň umožňuje jeho zadní odvětrávání.



Používá se pro: obezdění lícovými cihlami

Rozměry: 1140 x 940 x 50 mm

Hmotnost: 23,1 kg

HDZ 3 - krycí deska pro tříprůduch - sklovláknobeton

Je určena pro ukončení tříprůduchových komínových těles, která se budou opatřovat štukovou omítkou, nebo obkladem např. páskami Klinker. Svou konstrukcí zabraňuje zatékání vody do tělesa a zároveň umožňuje jeho zadní odvětrávání.



Používá se pro tyto úpravy nadstřešní části:

- omítnuté nadstřešní části
- obklad cihelnými pásky HELUZ
- použití návleků – imitace šuku a imitace cihel
- použití prstenců GRAND

Rozměry: 1320 x 520 x 50 mm

Hmotnost: 15,6 kg

HDZK – krycí deska pro jednopřůduch – keramická

Je určena pro ukončení jednopřůduchových komínových těles, která se budou opatřovat štukovou omítkou, nebo obkladem např. cihelnými pásky HELUZ. Svou konstrukcí zabraňuje zatékání vody do tělesa komínu a zároveň umožňuje jeho zadní odvětrávání.



Používá se pro tyto úpravy nadstřešní části:

- omítnutí nadstřešní části
- obkladové cihelné pásky HELUZ
- použití návleků – imitace šuku a imitace cihel
- použití prstenců GRAND

Rozměry: 540 x 540 x 50 mm

Hmotnost: 7,7 kg



HDZB – krycí deska pro jednopřůduch - betonová

Je určena pro ukončení jednopřůduchových komínových těles, která se budou opatřovat štukovou omítkou, nebo obkladem např. cihelnými pásky HELUZ. Svou konstrukcí zabraňuje zatékání vody do tělesa komínu a zároveň umožňuje jeho zadní odvětrávání.

Používá se pro tyto úpravy nadstřešní části:

- omítnutí nadstřešní části
- obkladové cihelné pásky HELUZ
- použití návleků – imitace šuku a imitace cihel
- použití prstenců GRAND

Rozměry: 540 x 540 x 50 mm

Hmotnost: 19,5 kg

HDK, HDK 2 - Krakorcová deska pro obezdění

Umísťuje se na lepidlo na keramické komínové tvárnice na poslední vrstvu pod střešní konstrukcí. Dál se pokračuje s vyzdíváním komínu. Na krakorcovou desku se začne provádět obezdívka komínu z cihel klinker formátu PF nebo NF. Je vyrobena z vyztuženého betonu.

Umisťuje se na poslední vrstvu komínových tvarovek pod konstrukcí střechy (střešního pláště). K tvarovkám se připevňuje pomocí dodávaného lepidla.



HDK - krakorcová deska pro jednorůduch

Rozměr: 750 x 750 x 80 mm

Hmotnost: 78 kg



HDK 2 - krakorcová deska pro dvouprůduch

Rozměr: 750 x 545 x 80 mm

Hmotnost: 52 kg

HUL 16, HUL 20, HULK 16, HULK 20, HULB 16, HULB 20 - Komínový límec – litinový, keramický, betonový

Líмец slouží pro zachování správné funkce komínového tělesa. Zajišťuje odvětrávání tělesa a zároveň zabraňuje zatékání vody do komína a zejména do izolace, která by tak ztratila své schopnosti. Připevňuje se na poslední seříznutou šamotovou vložku na spárovací hmotu HHS.

Vyrábí se z:

- šedé litiny a s polyuretanovým nátěrem černé barvy
- keramické hmoty s glazurou barvy hnědé a pískové
- prostého betonu šedé barvy

HUL 14 – komínový límec pro průměr 140 mm – litinový

Hmotnost: 9,1 kg

Vnější průměr: 300 mm, výška 65 mm



HUL 16 – komínový límec pro vnitřní průměr vložky 160 mm - litinový

Hmotnost: 8,0 kg

Vnější průměr: 300 mm, výška: 65 mm

HUL 20 – komínový límec pro vnitřní průměr vložky 200 mm - litinový

Hmotnost: 5,8 kg

Vnější průměr: 300 mm, výška 65 mm



HULK 16 – komínový límec pro průměr 160 mm – keramický

Hmotnost: 2,3 kg

Vnější průměr: 300 mm, výška: 60 mm



HULK 20 – komínový límec pro průměr 200 mm – keramický

Hmotnost: 2,1 kg

Vnější průměr: 300 mm, výška: 60 mm



HULB 16 – komínový límec pro průměr 160 mm – betonový

Hmotnost: 5,5 kg

Vnější průměr: mm, výška: 90 mm

HULB 20 – komínový límeč pro průměr 200 mm – betonový

Hmotnost: 5,5 kg

Vnější průměr: mm, výška: 90 mm

HUK 16, HUK 20 - Komínový klobouk

Klobouk tvoří komínový límeč a stříška, která zabraňuje pronikání dešťové vody a nečistot (listí, větve ...) do komínového tělesa. Klobouk zajišťuje odvětrávání tělesa a zároveň zabraňuje zatékání vody do komínu a zejména do izolace, která by tak ztratila své tepelněizolační schopnosti. Připevňuje se na poslední seříznutou šamotovou vložku pomocí spárovací hmoty HHS. Vyrábí se z šedé litiny a je opatřen polyuretanovým nátěrem. Vnější průměr komínového spodního límeče je stejný pro všechny průměry šamotových vložek.



HUK 16 - pro vnitřní průměr vložek 160 mm

Hmotnost: 19,1 kg

Výška: 295 mm

HUK 20 - pro vnitřní průměr vložek 200 mm

Hmotnost: 16,9 kg

Rozměr: vnější průměr: 300 mm

Výška: 295 mm

HUN, HUN 2, HUNM, HUNM 2 - Komínová stříška Napoleon – Nerez - Měď

Zabraňuje pronikání dešťové vody a nečistot do komínového tělesa a zároveň plní i estetickou funkci, kdy svým vzhledem komín vhodně doplňuje. Při použití stříšky Napoleon je nutné použít také komínový límeč HL 16, nebo HL 20. Připevnění se provádí na předvrtanou krycí desku za použití dodávaných kotvících tyčí do keramické komínové tvarovky. Vyrábí se z nerezového plechu v přírodní barvě, nebo z mědi. Stříška Napoleon je stejná pro všechny průměry a druhy průduchů.



HUN – komínová stříška Napoleon pro jednorůduch - nerez

Rozměr: 450 x 630 x 630 mm

Hmotnost: 2,7 kg

HUN 2 – komínová stříška Napoleon pro dvouprůduch - nerez

Rozměr: 450 x 630 x 1000 mm

Hmotnost: 3,8 kg



HUNM – komínová stříška Napoleon pro jednorůduch – měď

Rozměr: 450 x 630 x 630 mm

Hmotnost: 2,7 kg

HUNM 2 – komínová stříška Napoleon pro dvouprůduch – měď

Rozměr: 450 x 630 x 1000 mm

Hmotnost: 3,8 kg

HNS, HNS 2 - Návlek – imitace štuky

Slouží k ochraně komínového tělesa před povětrnostními vlivy a zároveň plní i estetickou funkci kdy imituje provedení bílé štukové omítky. Je proveden z hliníkového plechu s výztuhami. Horní část je opatřena hranou, kterou se pokládá na poslední keramické tvarovky, ještě pod krycí desku. Spodní strana se seřízne podle sklonu střechy. Návlek se instaluje až po provedení klempířských prací.



HNS - návlek – imitace štuky pro jednorůdouch

Rozměry: 420 x 420 x 1000 (1250, 1500, 1750 a 2000) mm

Hmotnost: cca 10 kg/1,0 bm

HNS 2 – návlek – imitace štuky pro dvouprůdouch

Rozměry: 430 x 830 x 1000 (1250, 1500, 1750 a 2000) mm

Hmotnost: cca 17 kg/ 1,0 bm

HNI, HNI 2 – Návlek – imitace cihel

Slouží k ochraně komínového tělesa před povětrnostními vlivy a zároveň plní i estetickou funkci, kdy imituje provedení obložení červenými cihelnými pásky HELUZ. Je proveden z hliníkového plechu s výztuhami. Horní část je opatřena hranou, kterou se pokládá na poslední keramické tvarovky před krycí deskou. Spodní strana se seřízne podle sklonu střechy. Instalace návleku se provádí po provedení klempířských prací.



HNI – návlek - imitace cihel pro jednorůdouch

Rozměry: 420 x 420 x 1000 (1250, 1500, 1750 a 2000) mm

Hmotnost: cca 10 kg/1,0 bm

HNI 2 - návlek – imitace cihel pro dvouprůdouch

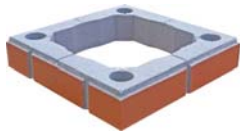
Rozměry: 430 x 830 x 1000 (1250, 1500, 1750 a 1750) mm

Hmotnost: cca 17 kg/ 1,0 bm

HCP, HCP 2 - Prstence GRAND

Prstence jsou vyráběny z betonu opatřeného vnějším nátěrem a tvoří imitaci pohledového zdiva. Kladou se na poslední vrstvu keramických tvarovek pod střešním pláštěm, které dále nahrazují. Jednotlivé prstence se lepí na dodávané lepidlo HCL. Ve všech čtyřech rozích se po vyzdění osazuje výztuž HCV, která je rovněž součástí dodávky. Prstence mají výšku 75 mm a používají se pro všechny průměry komínových šamotových vložek a všechny typy komínů.

HCP - prstenec pro jednorůdouch



Rozměry: 400 x 400 x 75 mm
Hmotnost: 13 kg

HCP 2 - prstenec pro dvouprůduch

Rozměry: 800 x 400 x 75 mm
Hmotnost: 26 kg

HCL – Spojovací a zálivková hmota GRAND:

Hmota je určeno k montáži prstenců GRAND, které jsou vyrobeny z lehčeného betonu. Proto je složení lepidla odlišné od lepicí malty (HLM). Spojovací hmota se nanáší na čistý povrch v takovém množství, aby při položení dalšího prstence nedocházelo k vytlačování lepidla dovnitř nebo vně komínového tělesa. Přebytečné lepidlo je potřeba z jednotlivých spár otřít.

V případě použití jako zálivková hmota se ředí na řidší konzistenci, aby hmota vyplnila otvory pro výztuž a tu dobře obalila.



Hmotnost balení: 5 kg

HLM - Lepicí malta

Speciální malta pro lepení keramických komínových tvarovek. Malta se rozmíchá s vodou v předepsaném poměru. Tvarovky se do malty namáčejí a to jak ložnou plochou, tak i stranami pera a drážky. Přebytečná malta se po usazení tvarovek otře houbičkou.



Hmotnost balení:

Plastové vědro: max 6 kg

Papírový pytel: 10 kg

HZV - Zpevňovací výztuž

Při nadstřešní části vyšší než 1,5 m je potřeba komínové těleso staticky ztužit. K tomuto účelu se použije zpevňovací výztuž. Do kotvicích otvorů v komínové keramické tvarovce se uloží kotvicí plíšky, které zabraňují protečení betonové zálivky do spodních vrstev. Plíšky se osazují minimálně 2 vrstvy pod kotvení komínu ke krovu. Po vystavění celkové výšky komínu se do každého kotvicího otvoru spustí zpevňovací výztuž. Kotvicí otvor se zvlhčí patřičným množstvím vody a následně se vyplní řídkou betonovou směsí jemné zrnitosti.

Zpevňovací výztuž se dodává v délkách 1,0 m. Nastavování výztuže se provádí pomocí dodávaných matic.



Rozměry: délka výztuže – 1,0 m
Hmotnost: 1,7 kg

HTK – Trámové kotvení

Komínové těleso je nutné připevnit k nosné konstrukci krovu. Pro tento účel se použije trámové kotvení, které obsahuje čtyři L profily. Dva se připevní k trámům krovu tak, aby se dotýkaly komínového tělesa z obou stran. K těmto ukotveným profilům se opět co nejtěsněji komínového tělesa kolmo přišroubují zbývající dva profily.



Rozměry: délka L profilů – 1200 mm
Hmotnost: 16,3 kg

HKO – Cihelný obkladový pásek HELUZ



Rozměry:
Hmotnost: 0,4 kg

HKN – Cihla KLINKER NF



Rozměry:
Hmotnost: 3 kg

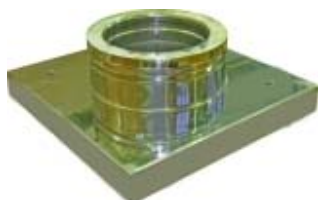
HIB – Čelní izolační deska



Rozměry:
Hmotnost: 0,4 kg

HJPA 20, HWEC 20, HJPD 20/25, HJPD 20/50, HJPD 20/95, HJPE 20, HJPF 20, HJPG 20, HJPH 20, HJPV, HWE 20/xxx – Nerezové prvky

HJPA 20 – Kotevní deska nerez Klasik 200 mm



Rozměry:
Hmotnost:

HWEC 20 – Přejchod přímého kouřovodu Multi

Rozměry:
Hmotnost:

HJPD 20/25, HJPD 20/50, HJPD 20/95 - Roura nerezová



HJPD 20/25 - Roura nerezová 200 mm / 0,25 m

Rozměry: 200x250 mm

Hmotnost: 3,1 kg

HJPD 20/25 - Roura nerezová 200 mm / 0,50 m

Rozměry: 200x500 mm

Hmotnost: 5,8 kg

HJPD 20/25 - Roura nerezová 200 mm / 0,95 m

Rozměry: 200x950 mm

Hmotnost: 11,2 kg

HJPE 20 – Ukončení nerezové – 200 mm



Rozměry:
Hmotnost: 1,6 kg

HJPF 20 – Spona bleskosvodu nerez – 200 mm



Rozměry:
Hmotnost:

HJPG 20 – Deska vyrovnávací – 200 mm



Rozměry:
Hmotnost:

HJPH 20 – Zakrývací hlavice nerez – 200 mm

Rozměry:
Hmotnost: 3,1 kg

HJPV 20 – Vymezovací sada HELUZ

Rozměry:
Hmotnost: 1 kg

HWE 20/xxx – Prodloužení komínu



Rozměry:
Hmotnost:

HKH, HKL – CEMIX

HKH – Zdíci a spárovací hmota CEMIX 111



Rozměry:
Hmotnost: 40 kg

HKL – Flexibilní lepidlo CEMIX 045/FLEX



Rozměry:
Hmotnost: 5 kg

HWA 14, HWA 16, HWA 20 - Kontrolní uzávěr 200°C Multi



HWA 14 - Kontrolní uzávěr 200°C 140 mm - Multi

Rozměry:
Hmotnost: 0,4 kg

HWA 16 - Kontrolní uzávěr 200°C 160 mm - Multi

Rozměry:
Hmotnost: 0,5 kg

HWA 20 - Kontrolní uzávěr 200°C 200 mm - Multi

Rozměry:
Hmotnost: 0,7 kg

HWF 14, HWF 16, HWF 20 - Kontrolní uzávěr 600°C Multi



HWF 14 - Kontrolní uzávěr 600°C 140 mm - Multi

Rozměry:
Hmotnost: 0,3 kg

HWF 16 - Kontrolní uzávěr 600°C 160 mm - Multi

Rozměry:
Hmotnost: 0,4 kg

HWF 20 - Kontrolní uzávěr 600°C 200 mm - Multi

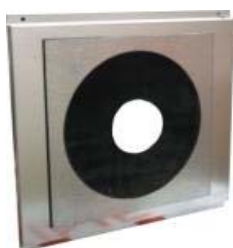
Rozměry:
Hmotnost: 0,5 kg

HGW M – Čelní deska pro přetlak malá



Rozměry:
Hmotnost: 0,4 kg

HGW V – Čelní deska pro přetlak velká



Rozměry:
Hmotnost: 0,4 kg

HWC 14, HWC 16, HWC 20 – Dvířková tvarovka Multi



HWC 14 – Dvířková tvarovka 140 mm - Multi

Rozměry:
Hmotnost: 5 kg

HWC 16 - Dvířková tvarovka 160 mm - Multi

Rozměry:
Hmotnost: 5,7 kg

HWC 20 - Dvířková tvarovka 200 mm - Multi

Rozměry:
Hmotnost: 9 kg

HWJ 14, HWJ 16, HWJ 20 – Kondenzátní jímka Multi



HWJ 14 – Dvířková tvarovka 140 mm - Multi

Rozměry:

Hmotnost: 4,9 kg

HWJ 16 - Kondenzátní jímka 160 mm - Multi

Rozměry:

Hmotnost: 5,6 kg

HWJ 20 - Kondenzátní jímka 200 mm - Multi

Rozměry:

Hmotnost: 8,8 kg

HWK 14, HWK 16, HWK 20 – Připojení sopouchu 90° Multi



HWK 14 – Připojení sopouchu 90° 140 mm - Multi

Rozměry:

Hmotnost: 5 kg

HWK 16 - Připojení sopouchu 90° 160 mm - Multi

Rozměry:

Hmotnost: 5,7 kg

HWK 20 - Připojení sopouchu 90° 200 mm - Multi

Rozměry:

Hmotnost: 9 kg

HWM – Spárovací hmota 1,5 kg - Multi



Rozměry:

Hmotnost: 1,5 kg

HWN 14, HWN 16, HWN 20 - Čistící nástavec Multi



HWN 14 – Čistící nástavec 140 mm - Multi

Rozměry:

Hmotnost: 0,3 kg

HWN 16 – Čistící nástavec 160 mm - Multi

Rozměry:

Hmotnost: 0,3 kg

HWN 20 – Čistící nástavec 200 mm - Multi

Rozměry:

Hmotnost: 0,5 kg

HWO 14, HWO 16, HWO 20 - Distanční objímka - Multi



HWO 14 – Distanční objímka 140 mm - Multi

Rozměry:

Hmotnost: 0,4 kg

HWO 16 - Distanční objímka 160 mm - Multi

Rozměry:

Hmotnost: 0,5 kg

HWO 20 - Distanční objímka 200 mm - Multi

Rozměry:

Hmotnost: 0,7 kg

HWOB 14, HWOB 16, HWOB 20 - Distanční objímka pružná - Multi



HWOB 14 – Distanční objímka pružná 140 mm - Multi

Rozměry:

Hmotnost:

HWOB 16 - Distanční objímka pružná 160 mm - Multi

Rozměry:

Hmotnost:

HWOB 20 - Distanční objímka pružná 200 mm - Multi

Rozměry:

Hmotnost:

HWP 14, HWP 16, HWP 20 - Přímý kouřovod (sanační sada) Multi

HWP 14 – Přímý kouřovod (sanační sada) Multi 140 mm



Rozměry:
Hmotnost:

HWP 16 - Přímý kouřovod (sanační sada) Multi 160 mm

Rozměry:
Hmotnost:

HWP 20 - Přímý kouřovod (sanační sada) Multi 200 mm

Rozměry:
Hmotnost:

HWR 14, HWR 16, HWR 20 - Tepelná izolace Multi



HWR 14 – Tepelná izolace Multi 140 mm

Hmotnost: 1,1 kg

HWR 16 - Tepelná izolace Multi 160 mm

Hmotnost: 1,2 kg

HWR 20 – Tepelná izolace Multi 200 mm

Hmotnost: 1,3 kg

HWS 14, HWS 16, HWS 20 – Připojení sopouchu 45° Multi



HWS 14 – Připojení sopouchu 45° 140 mm - Multi

Rozměry:
Hmotnost: 5,3 kg

HWS 16 - Připojení sopouchu 45° 160 mm - Multi

Rozměry:
Hmotnost: 6 kg

HWS 20 - Připojení sopouchu 45° 200 mm - Multi

Rozměry:
Hmotnost: 9,4 kg



HWU 14, HWU 16, HWU 20 – Těsnění sopouchu Multi

HWU 14 – Těsnění sopouchu 140 mm - Multi

Rozměry:

Hmotnost: 0,4 kg

HWU 16 - Těsnění sopouchu 160 mm - Multi

Rozměry:

Hmotnost: 0,4 kg

HWU 20 - Těsnění sopouchu 200 mm - Multi

Rozměry:

Hmotnost: 0,5 kg

HWX – Žáruvzdorný silikon SILIRUB – Multi



Rozměry:

Hmotnost: 0,5 kg

HWZ 14, HWZ 16, HWZ 20 – Komínová vložka Multi



HWZ 14 – Komínová vložka 140 mm - Multi

Rozměry:

Hmotnost: 9,1 kg

HWZ 16 - Komínová vložka 160 mm - Multi

Rozměry:

Hmotnost: 9,8 kg

HWZ 20 - Komínová vložka 200 mm - Multi

Rozměry:

Hmotnost: 11,5 kg